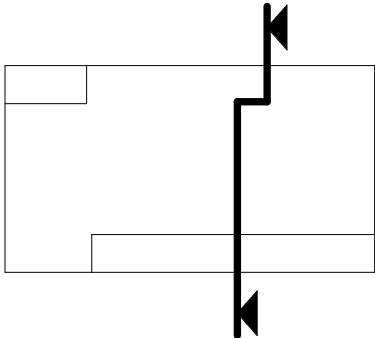


LEGENDA HMOT

- ZDIVO Z VÁPENOPÍSKOVÝCH CIHEL 200/248/248, 15 MPa NA SYSTÉMOVOU TENKOVRSTVOU MALTU M10
- ZDIVO Z POROBETONOVÝCH CIHEL TL. 150 MM NA SYSTÉMOVOU TENKOVRSTVOU MALTU
- ZDIVO Z POROBETONOVÝCH CIHEL TL. 125 MM NA SYSTÉMOVOU TENKOVRSTVOU MALTU
- ZDIVO Z POROBETONOVÝCH CIHEL TL. 200 MM NA SYSTÉMOVOU TENKOVRSTVOU MALTU
- ZDIVO Z POROBETONOVÝCH CIHEL TL. 300 MM NA SYSTÉMOVOU TENKOVRSTVOU MALTU
- WC DĚLÍCÍ STĚNY V. 2225 mm
- SÁDROKARTONOVÁ PŘÍČKA TL. 150 mm s DVOJITÝM OPLÁŠTĚNÍM A AKUSTICKOU IZOLACÍ
- SÁDROKARTONOVÁ PŘÍČKA TL. 165 mm s JEDNODUCHÝM OPLÁŠTĚNÍM A AKUSTICKOU IZOLACÍ
- TEPELNÁ IZOLACE - XPS POLYSTYREN, 0,039 W/mk (ZÁKLADY)
- TEPELNÁ IZOLACE PODLAH - EPS POLYSTYREN PODLAHOVÝ 0,039 W/mk (1.NP)
- KROČEJOVÁ IZOLACE PODLAH - EPS POLYSTYREN PODLAHOVÝ 150, 0,039 W/mk (2.NP)
- TEPELNÁ IZOLACE (PROVĚTRÁVANÁ FASÁDA, STŘECHA) - MINERÁLNÍ VATA 0,035 W/mk
- TEPELNÁ IZOLACE (OKENNÍ ŠPALETY) - FENOLICKÁ PĚNA 0,022 W/mk
- HYDROIZOLACE (ZÁKLADY) - 2 x SBS MODIFIKOVANÝ ASFALTOVÝ PÁS S VLOŽKOU ZE SKLENĚNÉ KANINY
- POJISTNÁ HYDROIZOLACE (FASÁDA) - DIFÚZNĚ OTEVŘENÁ FOLIE
- POJISTNÁ HYDROIZOLACE SEDLOVÉ STŘECHY - MIKROPORÉZNÍ KONTAKTNÍ FOLIE, DIFÚZNĚ OTEVŘENÁ S PŘELEPENÍMI PŘESAHY
- PROLÉVACÍ ŽB BEDNÍČÍ TVAROVKY BTB 50/25/24 P+D, TL. 250 mm
- NETKANÁ PP TEXTILIE, 300 g/m2
- TVAROVANÁ PE FOLIE, VÝŠKA NOPÚ 20 mm
- ŽELEZOBETON, C 20/25, C 30/37, B500B
- PROSTÝ BETON, C 20/25
- NASYPANÁ ZEMINA
- ROSTLÝ TERÉN
- ŠTERKOVÝ PODSYP
- DŘEVO V PŘÍČNÉM ŘEZU
- ŽULOVÉ ODSEKY
- DŘEVĚNÁ TERASOVÁ PRKNA, SIBÍRSKÝ MODŘÍN
- VESTAVNÝ NÁBYTEK
- VYTÝČOVACÍ BOD - VNĚJŠÍ HRANA NOSNÉHO ZDIVA
- SVISLÝ SVOOD HROMOSVODU SKRYTÝ V ZATEPLENÍ - VIZ. PROJEKT ELEKTROINSTALACE

POZNÁMKA

- ROZMĚRY A VÝŠKY NUTNO PŘÍPUSOBIT ÚDAJŮM ZJIŠTĚNÝCH NA STAVENÍŠTI
- ŠPALETY OKENNÍCH OTVORŮ NUTNO IZOLOVAT TEPELNOU IZOLACÍ Z FENOLICKÉ PĚNY TL. 40 mm
- VÝKRES NUTNO KORDINOVAT S POŽÁRNĚ-BEZPEČNOSTNÍM ŘEŠENÍM, PROJEKTEM STATIKY A PROJEKTY PROFESÍ ZTI, VYTÁPĚNÍ, ELE
- POLOHU PROSTUPŮ NUTNO KOORDINOVAT S PROJEKTY PROFESÍ
- SVISLÁ HYDROIZOLACE MUSÍ BÝT VYTAŽENA MIN. 500 mm NAD UPRAVENÝ TERÉN
- PODKLADNÍ BETON VYZTUŽEN OCEL. KARI SÍTÍ D = 8 mm, OKA 150/150 mm
- U OKAPU A HŘEBENE NUTNO V PLOŠE OSADIT PROVĚTRÁVACÍ OTVORY
- U PODOKAPNÍ OKAPNICE NUTNO INSTALOVAT ODVĚTRÁVACÍ MRÍŽKU SE SÍTKOU PROTI HMYZU
- HŘEBEN PROVEDEN JAKO ODVĚTRÁVACÍ
- SPOJE DŘEVĚNÝCH PRVKŮ NUTNO ŘEŠIT DÍLENSKOU DOKUMENTACÍ DODAVATELE
- 100 mm NAD ZÁKLADOVOU SPÁRU VLOŽIT ZEMNÍK DRÁT FeZn
- V MÍSTĚ SVISLÝ SVOUD VYTÁHNOUT 1,0 m NAD TERÉN - viz. PROJEKT ELEKTROINSTALACE
- VYZTUŽ URČÍ STATIK
- ÚPRAVU ZÁKLADOVÉ SPÁRY PROVĚST DLE IG PRŮKUMU
- PROSTUPY VE STŘEŠNÍM PLÁŠTI NUTNO PROVÁDĚT PŘES SYSTÉMOVÉ PRŮCHODKY
- VÝKRES NUTNO KOORDINOVAT S PROJEKTEM INTERIÉRU



±0,000 = 172,110 m n. m. dle BpV			M A A U S		
Souřadný systém: JTSK			m. architektonické a urbanistické studio		
Výškový systém: BpV					
GENERÁLNÍ PROJEKTANT: MAAUS s.r.o. Gorkého 511/1, 602 00 Brno IČO 09613111		STAVEBNÍK: Město Hodonín Masarykovo nám. 53/1, 695 35, Hodonín IČ:00284891			
ZODPOVĚDNÝ PROJEKTANT: Ing. arch. Miroslava Zadražilová Ph.D. Číslo autorizace: 04884		KRESLIL Ing. Roman Koplík +420 725 128 181 rkoplik@centrum.cz			
VEDOUcí PROJEKTU: Ing. arch. Martin Jetelina +420 604 453 602 jetelina@maaus.cz		MÍSTO STAVBY: Dětské městečko 695 01, Hodonín - Bažantnice katastrální území Hodonín			
NÁZEV ZAKÁZKY: OBNOVA DĚTSKÉHO MĚSTEČKA V HODONÍNĚ					
STUPEŇ PROJEKTOVÉ DOKUMENTACE: Dokumentace pro provedení stavby			DATUM:	12/2023	
OBJEKT: SO 2010 Hlavní budova			ČÍSLO PROJEKTU :	23_009	
ČÁST D.1.1 Architektonicko-stavební řešení			MĚŘÍTKO:	1 : 50	
DOKUMENT - VÝKRES:			ČÍSLO VÝKRESU:	PARÉ:	
ŘEZ B - B			D.108		